

Bauerneuerung oder Ersatzbauten

Hirtenhofstr. 11-17 & Hirtenhofweg 10+12



ARCHITEKTUR
SHB ARCHITEKTEN GmbH

Dietmar Heeswig dipl. Architekt HTL, Markus Mühlschach dipl. BSc, Bauingenieur, Christian Röllin-Berg dipl. Architekt HTL

Birggghofstrasse 1
8000 Lucerne
fon 041 309 85 85
fax 041 309 85 82
mail@arch-rlb.ch
shb-architekten.ch
www.shb-architekten.ch

Bauerneuerung oder Ersatzbauten

Hirtenhofstr. 11-17 & Hirtenhofweg 10+12



ARCHITEKTUR
SHB ARCHITEKTEN GmbH

Dietmar Heeswig dipl. Architekt HTL, Markus Mühlschach dipl. BSc, Bauingenieur, Christian Röllin-Berg dipl. Architekt HTL

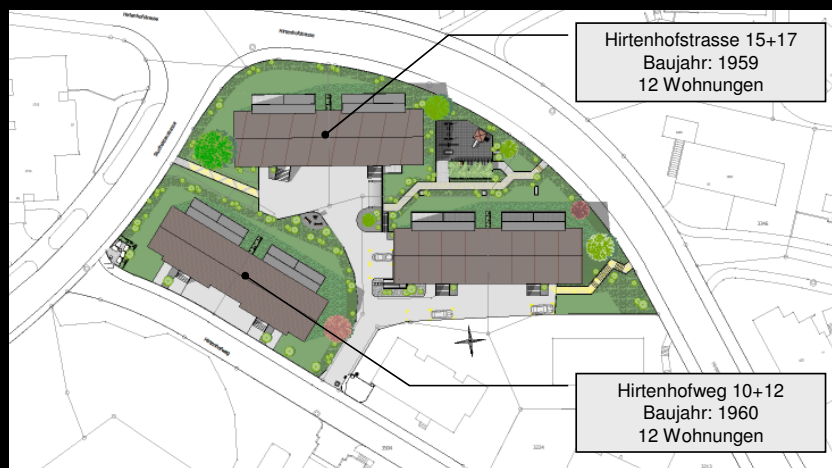
Birggghofstrasse 1
8000 Lucerne
fon 041 309 85 85
fax 041 309 85 82
mail@arch-rlb.ch
shb-architekten.ch
www.shb-architekten.ch



ARCHITEKTUR
SHB ARCHITEKTEN GmbH

Dietmar Heeswig dipl. Architekt HTL, Markus Mühlschach dipl. BSc, Baukeller, Diering Röllin-Berg dipl. Architekt FH

Birgghofstrasse 1
8000 Luzern
fon 041 300 85 85
fax 041 300 85 82
mail@arch-rlb.ch
rlb-architekten.ch
maxib.ri - 402 507



ARCHITEKTUR
SHB ARCHITEKTEN GmbH

Dietmar Heeswig dipl. Architekt HTL, Markus Mühlschach dipl. BSc, Baukeller, Diering Röllin-Berg dipl. Architekt FH

Birgghofstrasse 1
8000 Luzern
fon 041 300 85 85
fax 041 300 85 82
mail@arch-rlb.ch
rlb-architekten.ch
maxib.ri - 402 507



ARCHITEKTUR
SHB ARCHITEKTEN GmbH

Dietmar Hoesung dipl. Architekt HTL, Markus Mühlschach dipl. BSc, Baukeller, Diering Röllin-Berg dipl. Architekt FH

Birggöhrstrasse 1
8000 Luzern
fon 041 300 85 85
fax 041 300 85 82
mail@arch-rlb.ch
arch-rlb.ch
pers. nr. 402 507

Rahmenbedingungen (Entscheidungsfindung):

- 1) Volumenerhaltung
- 2) massive Bauweise
- 3) statisches System
- 4) energetischer Standard
- 5) Potential Gebäudegrundriss
- 6) mögliche Etappen

ARCHITEKTUR
SHB ARCHITEKTEN GmbH

Dietmar Hoesung dipl. Architekt HTL, Markus Mühlschach dipl. BSc, Baukeller, Diering Röllin-Berg dipl. Architekt FH

Birggöhrstrasse 1
8000 Luzern
fon 041 300 85 85
fax 041 300 85 82
mail@arch-rlb.ch
arch-rlb.ch
pers. nr. 402 507



BESTEHEND
Hirtenhofweg 10 4 1/2 Zi-Wg links

ARCHITEKTUR
SHB ARCHITEKTEN GmbH

Dietmar Hessing dipl. Architekt HTL, Markus Mülhbach dipl. Bdr. Bauteiler, Doreny Roth-Berg dipl. Architekt FH

Birggghofstrasse 1
8000 Lucerne
fon 041 300 85 85
fax 041 300 85 82
mail@arch-rlb.ch
rlb-architekten.ch
maxi nr. 402 507



BESTEHEND
Hirtenhofweg 10 4 1/2 Zi-Wg links

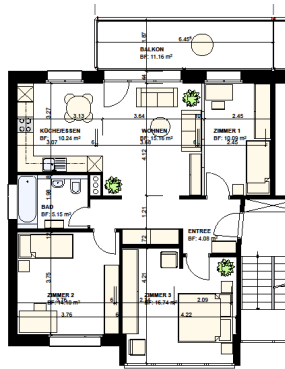


NEU
Hirtenhofweg 10 3 1/2 Zi-Wg links

ARCHITEKTUR
SHB ARCHITEKTEN GmbH

Dietmar Hessing dipl. Architekt HTL, Markus Mülhbach dipl. Bdr. Bauteiler, Doreny Roth-Berg dipl. Architekt FH

Birggghofstrasse 1
8000 Lucerne
fon 041 300 85 85
fax 041 300 85 82
mail@arch-rlb.ch
rlb-architekten.ch
maxi nr. 402 507

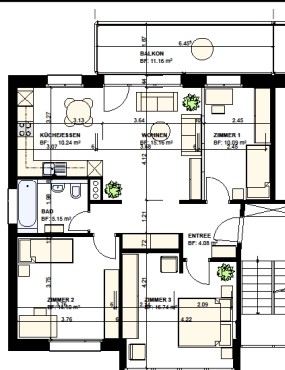


NEU
FALTWAND GESCHLOSSEN
Hirtenhofweg 12 3 1/2 Zi-Wg links

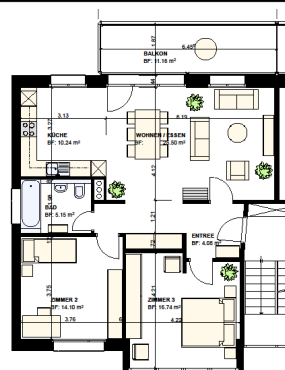
ARCHITEKTUR
SHB ARCHITEKTEN GmbH

Dietmar Hoesung dipl. Architekt HTL, Markus Mülhbach dipl. BSc, Bauteiler, Doreny Roth-Berg dipl. Architekt FH

Birggöhrstrasse 1
8000 Lucerne
fon 041 300 85 85
fax 041 300 85 82
mail@arch-410.ch
info@shbarch.ch
www.shb-410.ch



NEU
FALTWAND GESCHLOSSEN
Hirtenhofweg 12 3 1/2 Zi-Wg links



NEU
FALTWAND OFFEN
Hirtenhofweg 12 3 1/2 Zi-Wg links

ARCHITEKTUR
SHB ARCHITEKTEN GmbH

Dietmar Hoesung dipl. Architekt HTL, Markus Mülhbach dipl. BSc, Bauteiler, Doreny Roth-Berg dipl. Architekt FH

Birggöhrstrasse 1
8000 Lucerne
fon 041 300 85 85
fax 041 300 85 82
mail@arch-410.ch
info@shbarch.ch
www.shb-410.ch

Bauerneuerung oder Ersatzbauten

Hirtenhofstr. 11-17 & Hirtenhofweg 10+12



ARCHITEKTUR
SHB ARCHITEKTEN GmbH

Dietmar Heusinger dipl. Architekt HTL, Markus Mühlikbach dipl.-BSc. Bautechnik, Diering Röllin-Berg dipl. Architekt FH

Birggghofstrasse 1
8002 Luzern
fon 041 300 88 85
fax 041 300 88 82
mail@shb-arch.ch
shb-architekten.ch
www.shb-arch.ch

Bauerneuerung oder Ersatzbauten

Hirtenhofstr. 11-17 & Hirtenhofweg 10+12



ARCHITEKTUR
SHB ARCHITEKTEN GmbH

Dietmar Heusinger dipl. Architekt HTL, Markus Mühlikbach dipl.-BSc. Bautechnik, Diering Röllin-Berg dipl. Architekt FH

Birggghofstrasse 1
8002 Luzern
fon 041 300 88 85
fax 041 300 88 82
mail@shb-arch.ch
shb-architekten.ch
www.shb-arch.ch

Bauerneuerung oder Ersatzbauten

Hirtenhofstr. 11-17 & Hirtenhofweg 10+12



ARCHITEKTUR
SHB ARCHITEKTEN GmbH

Dietmar Hessing dipl. Architekt HTL, Markus Mühlschach arch. dipl. Bauingenieur, Diering Röllin-Berg dipl. Architekt FH

Birggghofstrasse 1
8000 Lucerne
fon 041 300 85 85
fax 041 300 85 82
mail@arch-shb.ch
shb-architekten.ch
mon-fri 9-17:30

Bauerneuerung oder Ersatzbauten

Hirtenhofstr. 11-17 & Hirtenhofweg 10+12



ARCHITEKTUR
SHB ARCHITEKTEN GmbH

Dietmar Hessing dipl. Architekt HTL, Markus Mühlschach arch. dipl. Bauingenieur, Diering Röllin-Berg dipl. Architekt FH

Birggghofstrasse 1
8000 Lucerne
fon 041 300 85 85
fax 041 300 85 82
mail@arch-shb.ch
shb-architekten.ch
mon-fri 9-17:30



ARCHITEKTUR
SHB ARCHITEKTEN GmbH

Dietmar Heeswig dipl. Architekt HTL, Markus Mühlschach arch. dipl. Bauingenieur, Diering Röllin-Berg dipl. Architekt HTL

Birgggäßchen 1
8020 Luzern
fon +41 041 303 85 85
fax +41 041 303 85 82
mail@arch-shb.ch
shb-architekten.ch
www.shb-arch.ch